

## Experimenteller Wohnungsbau

**Modellvorhaben WAL**  
„Wohnen in allen  
Lebensphasen“

**Nürnberg**  
Dresdener Straße



Rampe, Laubengänge und Ergänzungsbau jeweils an der Nordfassade  
(Foto: Karin Sandeck, StMB) © Experimenteller Wohnungsbau

### Maßnahme

Altengerechte Modernisierung von drei bestehenden Laubenganghäusern mit Ergänzungsbauten für Familienwohnungen und Gemeinschaftsraum

### Fertigstellung

Baujahr: 1955  
Modernisierung: 2009

### Bauherr

wbg Nürnberg GmbH  
Immobilienunternehmen

### Förderung

Bayer. Wohnungsbauprogramm  
im Rahmen des Experimentellen  
Wohnungsbaus

### Planung

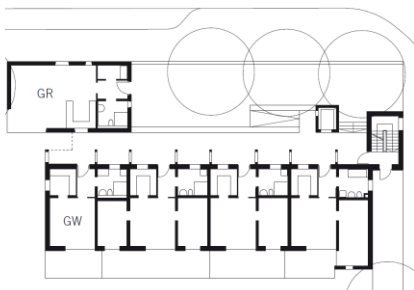
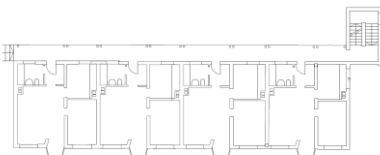
Grabow Hofmann Architekten-  
partnerschaft, Nürnberg

### Landschaftsplanung

WGF Objekt Werkgemeinschaft  
Freiraum, Nürnberg

### Beschreibung

Durch Wohnungszusammenlegungen und Erweiterungen der östlichen Eckwohnungen entstanden barrierefreie 2- und 3-Zimmerwohnungen. Den Bewohnern steht zusätzlich eine Gästewohnung zur Verfügung. Die Laubengänge sind vollständig erneuert; mit die Privatsphäre schützendem Abstand verlaufen sie nun vor den bestehenden Wohnungen und bieten freundlich gestaltete Bereiche zum Aufenthalt und Austausch mit den Nachbarn. Die jedem Haus zugeordneten Aufzüge ermöglichen einen schwellenfreien Zugang zu den Wohnungen. Die bestehenden Gebäude wurden zusätzlich durch dreigeschossige Anbauten ergänzt. Diese beherbergen einen Gemeinschaftsraum im Erdgeschoss sowie familiengerechte Wohneinheiten. Zwei Wohnungen mit jeweils drei Zimmern sind rollstuhlgerecht. Eine Kooperation für nachbarschaftliche Aktivitäten und Betreuung besteht mit dem Seniorennetzwerk Nordostbahnhof. Das Projekt erhielt eine Besondere Anerkennung im Rahmen des Deutschen Bauherrenpreises 2009.



GR Gemeinschaftsraum  
GW Gästewohnung

Grundrisse EG Dresdener Straße 11  
Bestand (oben), nach Modernisierung  
und Ergänzung (unten)  
© Experimenteller Wohnungsbau